

Kostenvergelijking Europa

Onlangs is door NEA de nieuwste versie uitgebracht van het rapport "Kostenvergelijking en kostenontwikkelingen voor het beroepsgoederenvervoer over de weg in Europa". In dit rapport wordt het niveau en de ontwikkeling van transportkosten in een aantal Europese landen onderling vergeleken.

Kostencomponenten

Er worden vier kostencomponenten onderscheiden, te weten:

- Loonkosten (chauffeurslonen inclusief sociale lasten en onkostenvergoedingen)
- Kapitaalkosten (kosten van afschrijving en rente materieel)
- Brandstofkosten (inclusief accijnzen)
- Overige kosten (verzekering, motorrijtuigenbelasting, reparatie en onderhoud, bandenkosten, overhead)

Kostprijsbasis

Voor elk land is de kostprijsbasis vastgesteld. De kostprijsbasis geeft het aandeel van elke kostenpost in de totale kosten aan. Met behulp van de kostprijsbasis kan de totale kostenontwikkeling berekend worden aan de hand van de ontwikkeling van de individuele kostencomponenten. De formule die hiervoor gebruikt wordt is de volgende:

$$\begin{aligned} \% \text{ verandering totale kosten} = & \\ & \text{aandeel loonkosten in totale kosten} \times \% \text{ verandering loonkosten} + \\ & \text{aandeel kapitaalkosten in totale kosten} \times \% \text{ verandering kapitaalkosten} + \\ & \text{aandeel brandstofkosten in totale kosten} \times \% \text{ verandering brandstofkosten} + \\ & \text{aandeel overige kosten in totale kosten} \times \% \text{ verandering overige kosten} \end{aligned}$$

Aannames

De transportkosten die in dit rapport gepresenteerd worden gelden voor de volgende situatie:

- Trekker (2-assen) met oplegger (3-assen) combinatie
- 40 ton gross vehicle weight
- Jaarkilometrage van 130.000 kilometer
- Inzet van 2600 uren per jaar
- Afschrijving van materieel in 8 jaar
- Ongespecialiseerd vervoer
- Brandstofverbruik van 33 liter op 100 kilometer
- Brandstof wordt getankt in eigen land

Onderzochte landen

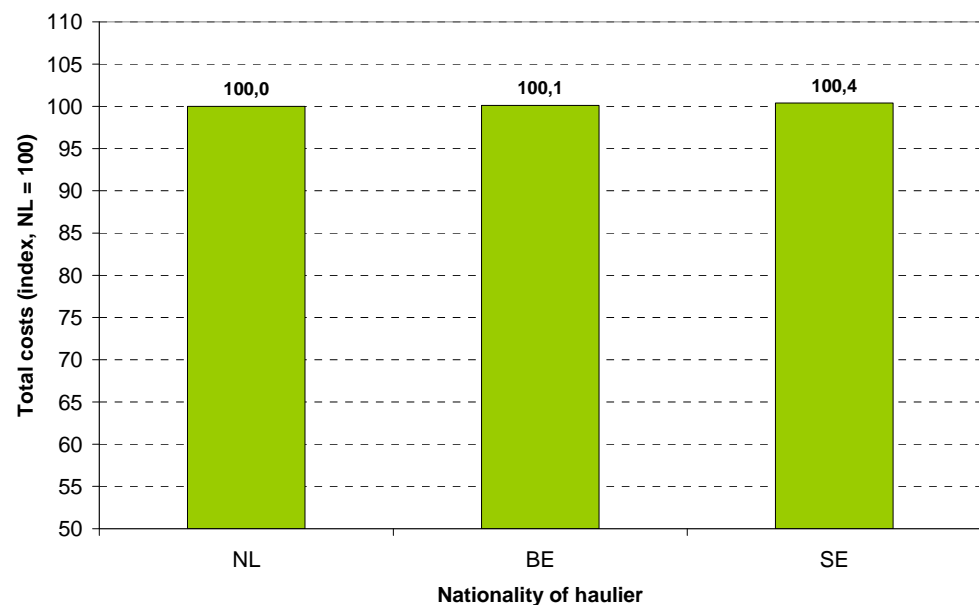
De volgende landen worden beschouwd in de rapportage:

- Nederland
- België
- Denemarken
- Duitsland
- Frankrijk
- Groot-Brittannië
- Italië
- Oostenrijk
- Spanje
- Zweden

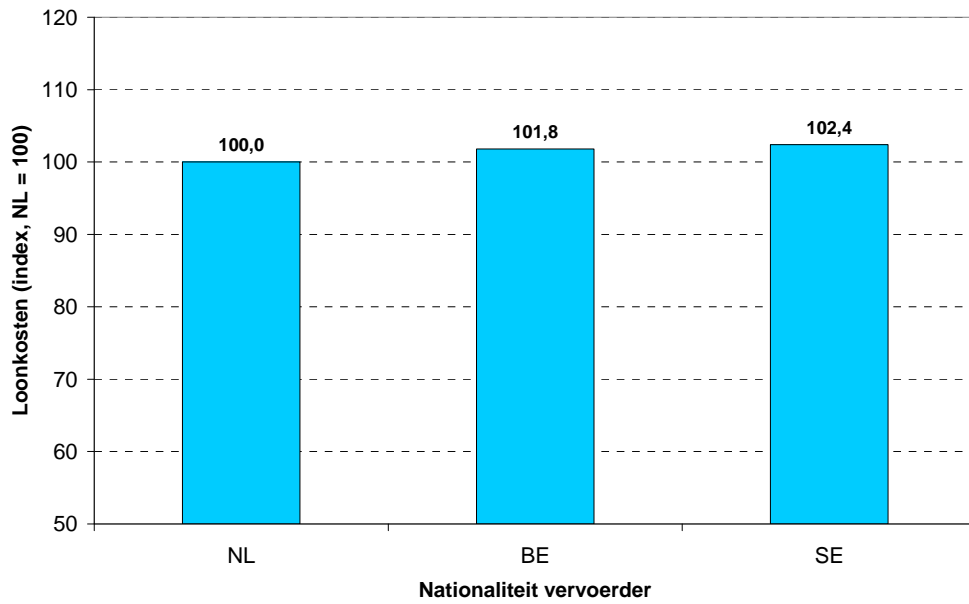
Onderstaand volgt een selectie uit de rapportage. Naast Nederland (NL) is gekozen voor België (BE) en Zweden (SE).

Aan de hand van de door NEA gepresenteerde kostenvergelijking kunnen Nederlandse internationale vervoerders hun concurrentiepositie bepalen ten opzichte van andere Europese vervoerders. De kosten voor een Zweedse vervoerder zijn het hoogst in Europa. In de onderstaande figuur worden de niveaus van de transportkosten vergeleken. De totale kosten voor Nederland zijn geïndexeerd op 100. Wanneer Zweden een index van 100,4 heeft, betekent dit dus dat de totale kosten in dat land 0,4% hoger zijn dan in Nederland.

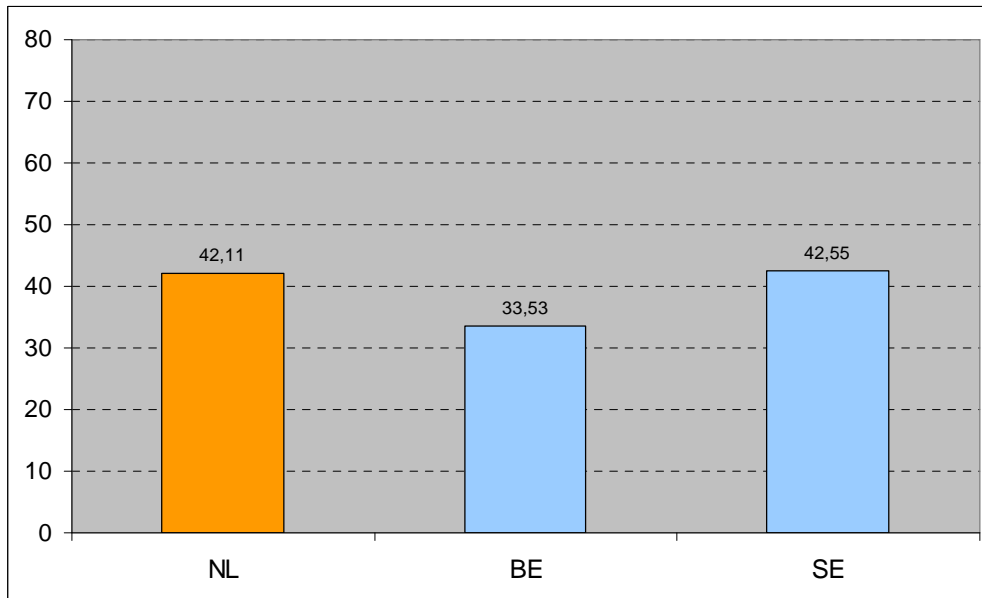
Figuur 1: Vergelijking van de totale transportkosten per 1 januari 2010 (NL = 100)



Figuur 2: Vergelijking van loonkosten voor chauffeurs per 1 januari 2010 (NL = 100)



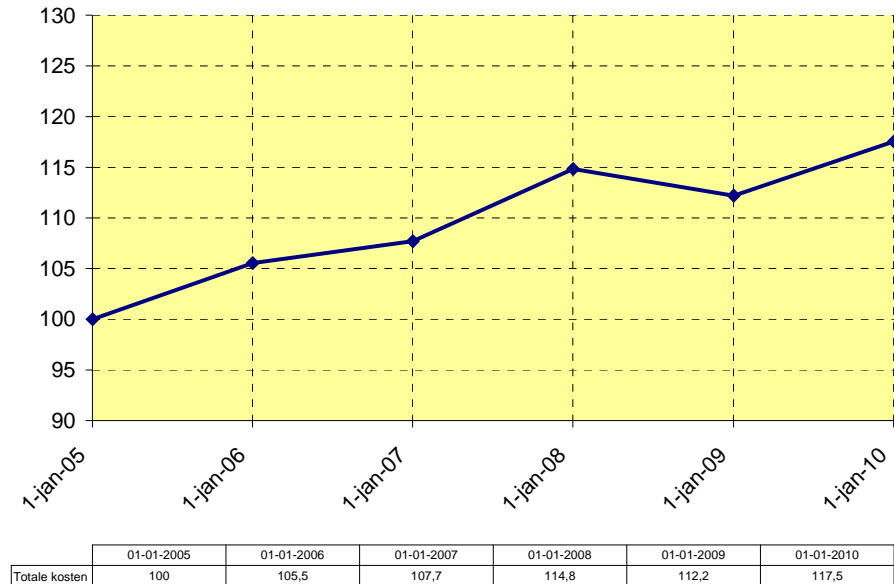
Figuur 3: Accijns per 100 liter diesel (in Euro) per 1 januari 2010



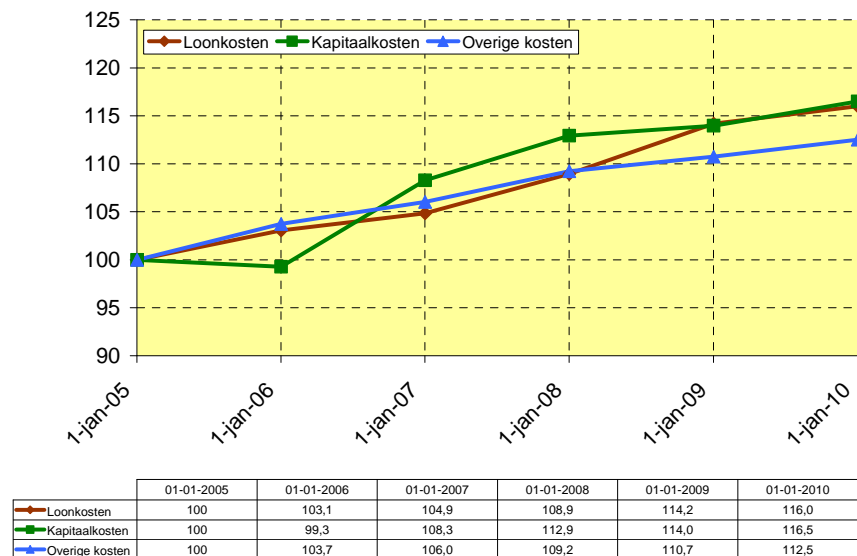
Kostenontwikkeling per kostencomponent

Nederland

Figuur 4: Ontwikkeling totale transportkosten voor Nederlandse vervoerders vanaf 1 januari 2005

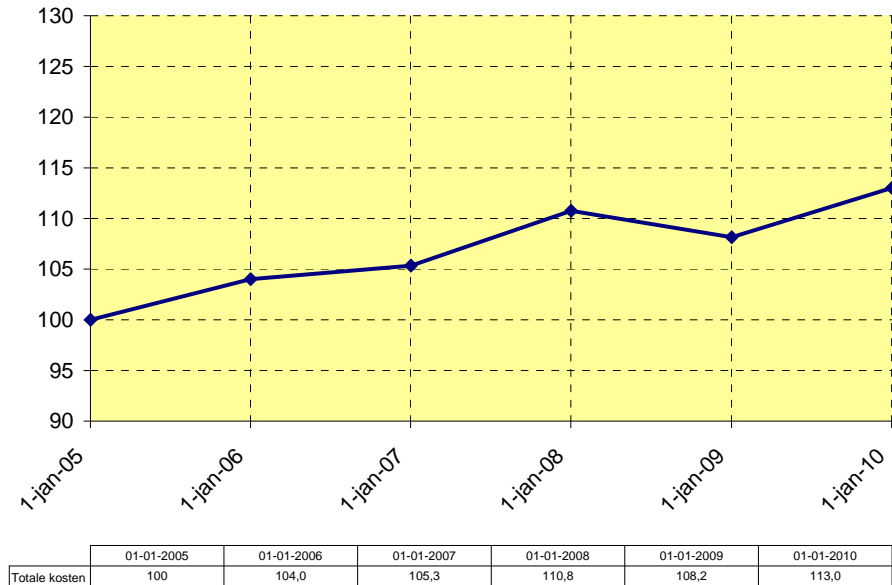


Figuur 5: Ontwikkeling loonkosten, kapitaalkosten en overige kosten voor Nederlandse vervoerders vanaf 1 januari 2005

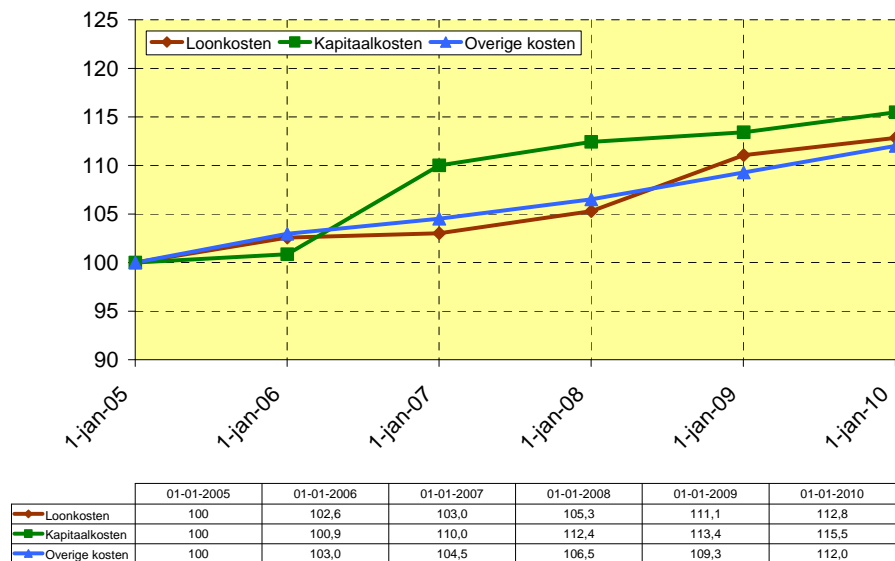


België

Figuur 6: Ontwikkeling totale transportkosten voor Belgische vervoerders vanaf 1 januari 2005

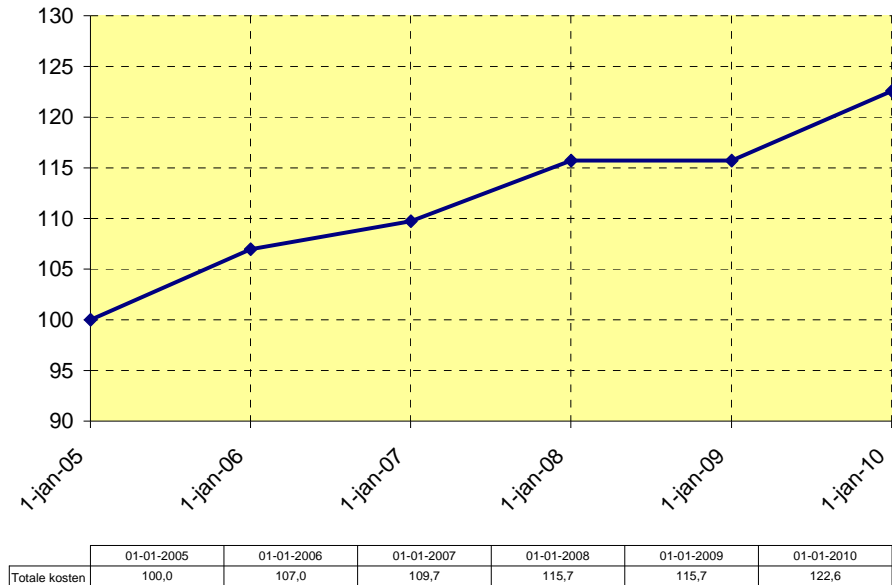


Figuur 7: Ontwikkeling loonkosten, kapitaalkosten en overige kosten voor Belgische vervoerders vanaf 1 januari 2005

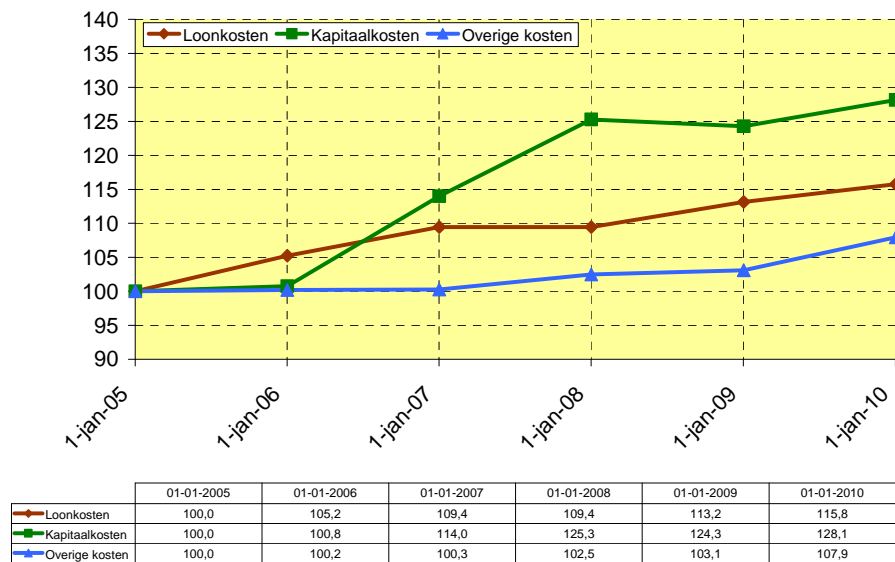


Zweden

Figuur 8: Ontwikkeling totale transportkosten voor Zweedse vervoerders vanaf 1 januari 2005



Figuur 9: Ontwikkeling loonkosten, kapitaalkosten en overige kosten voor Zweedse vervoerders vanaf 1 januari 2005



BESTELFORMULIER

EENMALIG ACTIE:

50% KORTING IN HET KADER VAN DE BENELUX CAMPAGNE

(Normale rapportprijs € 250,- (excl. BTW) maar nu € 125,- (excl. BTW))

Verzendadres:

Telefoonnummer: -----

E-mailadres: -----

Eventueel ordernummer: -----

Factuuradres: (indien afwijkend van verzendadres)

EENMALIG ACTIE:

Ik wil graag het volgende rapport bestellen:

*Rapport Prijs: € 125,- **

Kostenvergelijking en kostenontwikkelingen voor het
beroepsgoederenvervoer over de weg in Europa (Peildatum 1-1-2010)

*Excl. BTW en incl. verzendkosten

Datum: _____ Handtekening: _____

Voor verdere informatie over NEA en NEA-rapporten: www.nea.nl.

Voor verdere informatie over Teleroute www.teleroute.nl

Faxnummer bestelling + 31 (0) 79-322 2382

Email: gjo@nea.nl